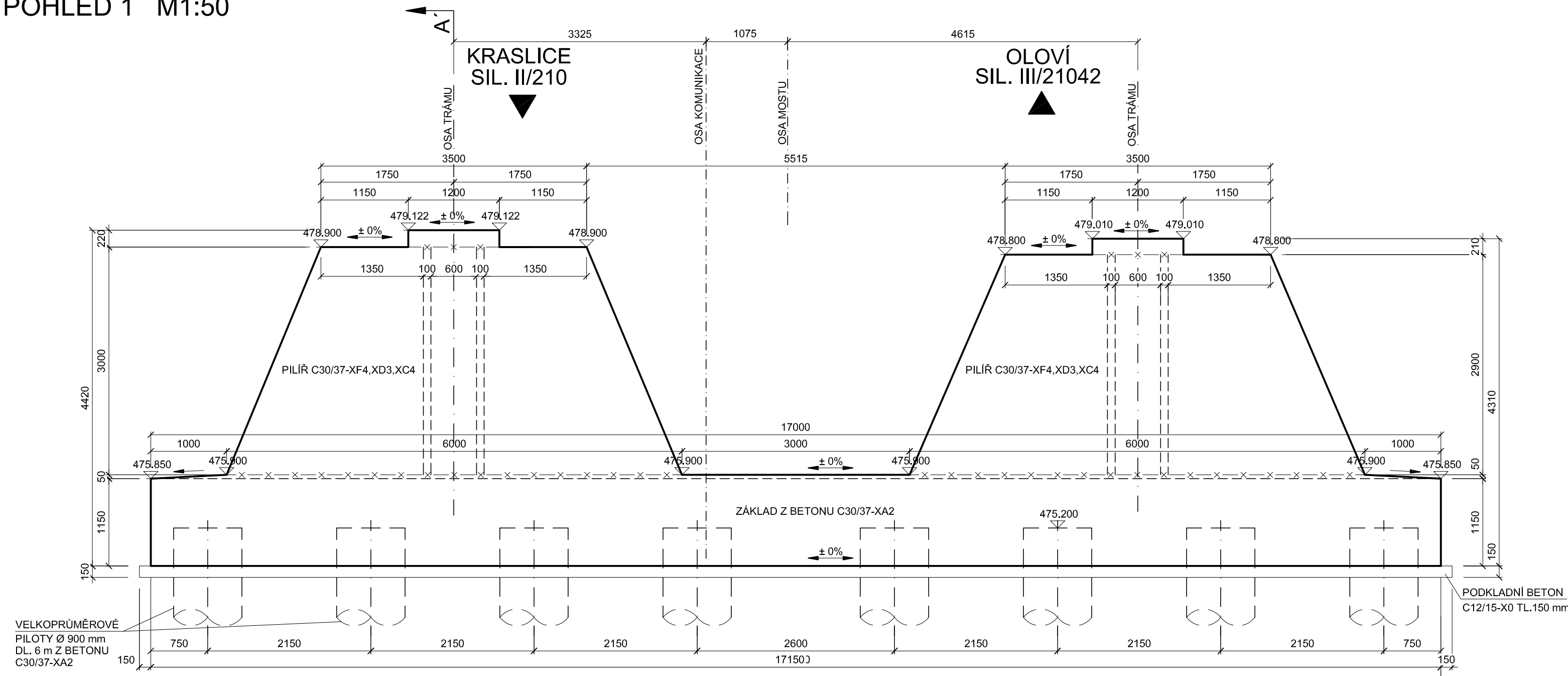
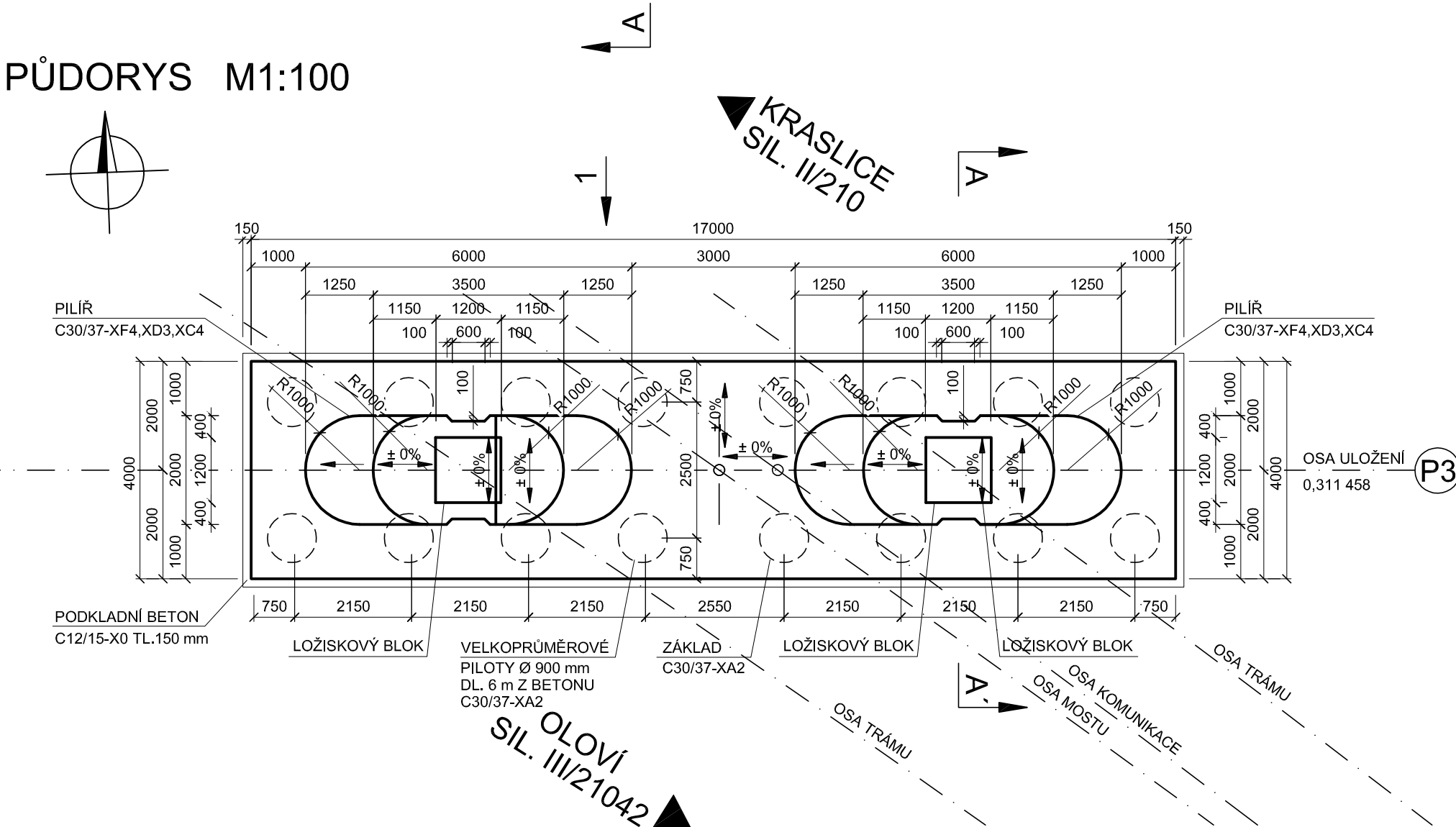


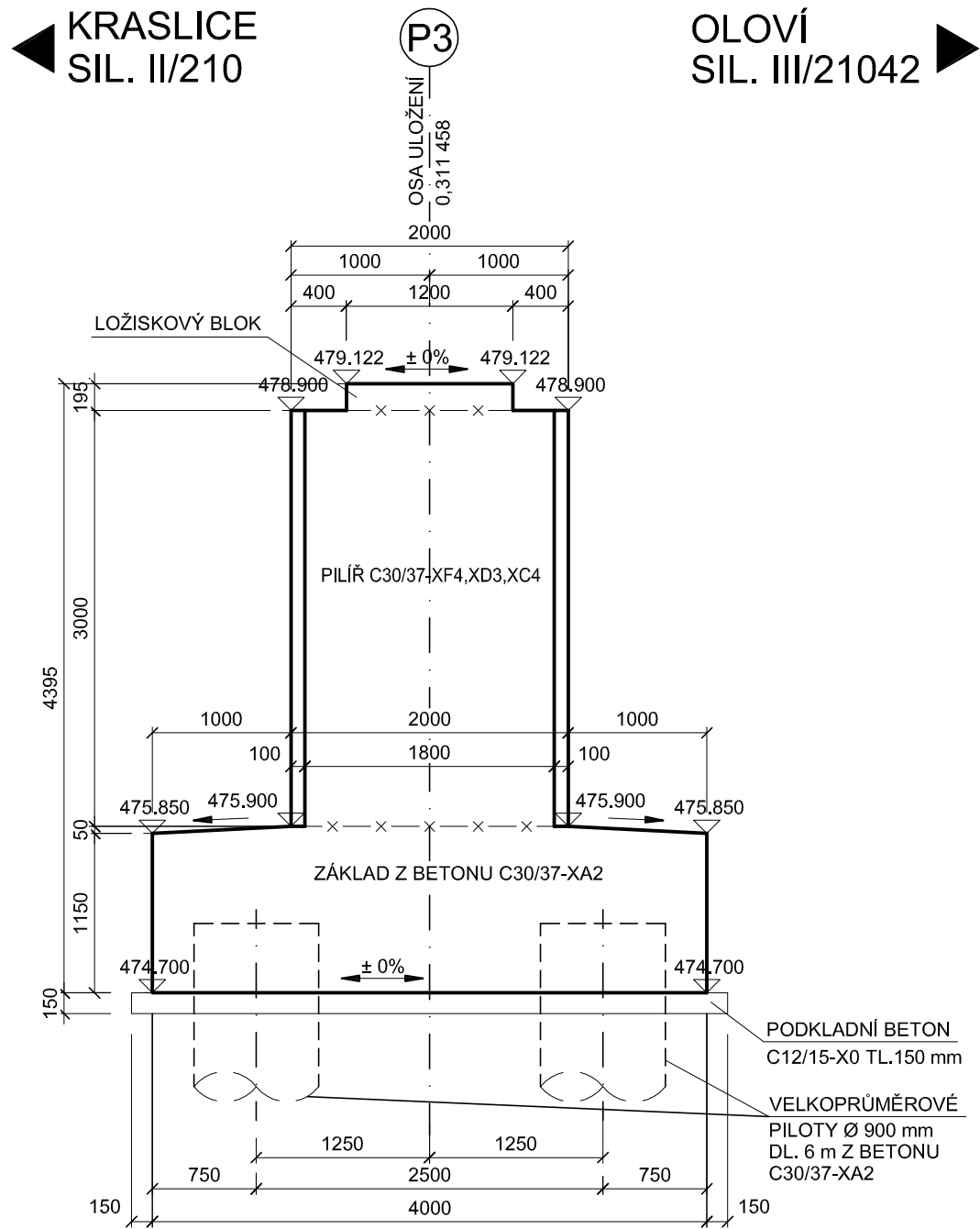
POHLED 1 M1:50



PŮDORYS M1:100






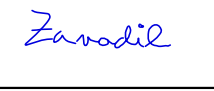

ŘEZ A-A' M1:50



POZNÁMKA :

PRACOVNÍ SPÁRA — × — × —

- VŠECHNY HRANY ZKOSIT 20 x 20 mm, NENÍ - LI UVEDENO JINAK!
- ÚPRAVA POHLEDOVÝCH PLOCH BETONU VIZ. TECHNICKÁ ZPRÁVA.

| | | | | |
|---|---|---|--|-------------|
| INVESTOR | | | | |
| KRAJSKÁ SPRÁVA A ÚDRŽBA SILNIC KARLOVARSKÉHO KRAJE | | | | |
| Chebská 282, 356 01 Sokolov | | | | |
|  | | | | |
| SO 201 NOVÝ MOST SILNICE III/21042 | | | | |
| STAVBA | | |  S.A.W. CONSULTING s.r.o. | |
| II/210 MODERNIZACE KŘÍŽOVATKY ANENSKÉ ÚDOLÍ | | | | |
| Prašná 2324, 407 47 Vamsdorf | | | | |
| středisko UL: Masarykova 633/318, 400 01 Ústí n. L. web: www.sawconsulting.cz e-mail: info@sawconsulting.cz | | | | |
| VYPRACOVAL | ZODPOVĚDNÝ PROJEKTANT | TECHNICKÁ KONTROLA | INVESTOR | KSÚS KK |
| ING. EVA DRAGONOVÁ | JAROSLAV ZAVADIL, DIS. | ZLATA BRADÁČOVÁ, DIS. | ZAKÁZKOVÉ ČÍSLO | 2017-049 |
|  |  |  | DATUM | 01/2018 |
| | | | STUPEŇ | DSP/PDPS |
| | | | MĚŘÍTKO | 1:50, 1:100 |
| PŘÍLOHA | | | Č. PŘÍLOHY | PARÉ |
| VÝKRES TVARU PILÍŘE P3 | | | 10 | |